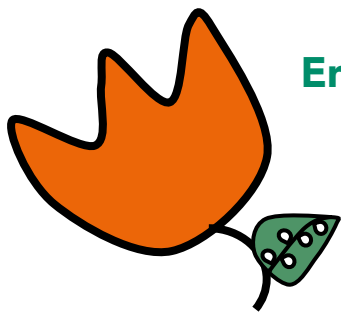


# Plan d'action Associatif Développement Durable 2025 – 2028





## En tant qu'acteur de l'Économie Sociale et Solidaire, l'Arseaa affirme sa volonté d'agir en matière de développement durable.

### Priorité n°6 Projet Associatif 2017- 2027

*L'Arseaa doit*

*« S'engager dans un  
développement raisonnable  
et responsable »*

*« S'inscrire dans une logique  
de développement durable  
qui nous engage à  
développer des pratiques  
plus écologiques et plus  
citoyennes »*

**2021** | L'Arseaa a engagé une démarche Développement Durable, en lien avec les priorités stratégiques du Projet Associatif.

Après la réalisation des diagnostics de tous les établissements, nous avons fixé 2 priorités et élaboré des 1<sup>ers</sup> plans d'action.

Nous avons aussi proposé aux professionnels et aux personnes accompagnées de s'impliquer volontairement dans la démarche en devenant éco-animateurs.

**2022 - 2023** | Nos actions se sont concentrées sur deux priorités associatives : Gestion des déchets et Performance énergétique.

**En 2024** | Nous allons plus loin grâce au 1<sup>er</sup> bilan carbone associatif. Nos indicateurs ont permis de cibler des actions encore plus concrètes pour réduire notre impact sur l'environnement et accompagner notre transition écologique.

Toutes ces actions ont été inscrites dans notre **nouveau Plan d'action Développement Durable 2025 - 2028**.

Ce plan est ambitieux, il vient directement améliorer nos pratiques et nos fonctionnements.

Alimentation, Transports et Déplacements, Energies et Immobilier, Déchets et Achats : nous prenons collectivement 10 engagements, avec lucidité et détermination, pour agir en faveur d'un futur responsable.

*Parce que les défis écologiques sont aussi sociaux, nous soutenons une démarche Développement Durable porteuse de transformation et de cohésion.*

*Préserver les ressources, c'est préserver les liens, renforcer les solidarités et garantir une dignité de vie pour toutes et tous.*

## UN PLAN : 10 ENGAGEMENTS !

### ALIMENTATION

1. Des aliments de qualité et adaptés
2. Moins de gaspillage alimentaire
3. Du plaisir à manger, à cuisiner

### TRANSPORTS & DÉPLACEMENTS

4. Plus de trajets en mobilité douce
5. Des trajets en voiture réduits et optimisés

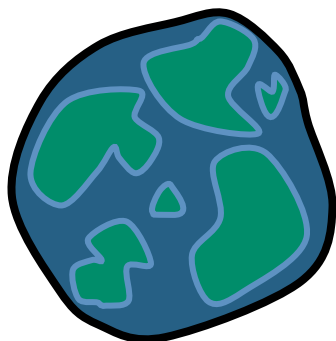
### ÉNERGIES & IMMOBILIER

6. Une consommation d'énergie maîtrisée
7. Des sources d'énergies décarbonées
8. Des bâtiments et des environnements durables

### DÉCHETS & ACHATS

9. Moins de déchets, plus de recyclage
10. Des achats pour une consommation responsable

# PILOTAGE & GOUVERNANCE DE NOTRE DÉMARCHE



Une dynamique collective  
Des orientations communes  
Une capitalisation de nos expériences

Le Plan Développement Durable décline les ambitions de notre association auprès de chacune de ses **parties prenantes** : instances, professionnels, personnes accompagnées, financeurs, fournisseurs, partenaires...

La **gouvernance** installée en 2021 a été ajustée en 2024.

Le **Comité de pilotage (COFIL) Développement Durable** réunit, 3 à 4 fois par an, la Direction Générale et les pilotes de chaque pôle. Ce comité a pour mission d'assurer le suivi du plan et de proposer des évolutions.

C'est un espace d'échanges, de co-construction et de décisions qui permet de partager les enjeux et de mutualiser certaines actions.



**Le plan d'action associatif** est piloté par la Direction Finances, Patrimoine et Développement Durable de la Direction générale en lien avec le COFIL.



**Dans le respect du cadre, des objectifs et du plan associatif, chaque pôle décline son propre plan d'action ajusté à ses enjeux.**

Il est piloté par la Direction de pôle qui l'anime et coordonne sa mise en œuvre au sein des établissements et services. Pour cela, elle s'appuie sur :

- **Les Responsables d'unité** dans leur rôle de référent
- **Le Responsable logistique** du pôle dans le cadre de ses missions
- **Les Éco-animateurs**, professionnels et personnes accompagnées, qui sont aussi animateurs et force de proposition

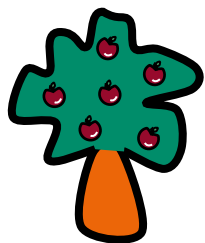
**PAGE 6**



Les actions identifiées dans notre plan 2025-2028 sont nombreuses et souvent spécifiques aux thématiques présentées sur les pages suivantes. Ces actions ne sont pas exhaustives.

Les actions associatives, mises en place transversalement, sont identifiées dans le plan d'action par ce symbole .

Un premier bilan de ce plan sera fait en 2026 et il sera ajusté en 2027-2028.



Agir ensemble dans la même direction  
pour avoir plus d'impact

## Une ambition commune, une responsabilité collective

# TOUT EST POSSIBLE ENSEMBLE

**Nous avons tous le pouvoir d'agir.**

Chaque professionnel de l'Association est un ambassadeur de la démarche, et avec eux, les personnes accompagnées, les étudiants, les administrateurs, les partenaires, les bénévoles...



## TOUS ACTEURS !

Chacun de sa place peut soutenir les actions associatives, agir de façon éco-responsable, être force de proposition...

**ILS SONT AU CŒUR  
DE LA DÉMARCHE  
DÉVELOPPEMENT  
DURABLE**

### LES PILOTES

Directeurs ou Directeurs Adjointes

- Ils portent les valeurs de la politique associative et font le lien entre les établissements et le COPIL associatif.
- Ils animent la démarche, coordonnent la mise en œuvre du plan d'action sur le pôle
- Ils identifient les bonnes pratiques et soutiennent les référents.

### LES ÉCO-ANIMATEURS

Professionnels et Personnes accompagnées

- Ils soutiennent les actions du Pôle et en sont des relais.
- Ils sont à l'écoute des idées, repèrent les bonnes pratiques et sont force de proposition.
- Ils animent la démarche par des actions de sensibilisation, des projets...

### LES RÉFÉRENTS

Responsables, Chefs de service...

- Ils mettent en place, suivent les actions du pôle, de leur établissement et ils font le lien avec le pilote.
- Ils identifient les moyens humains, techniques, financiers, ils évaluent l'efficacité des actions par le suivi des indicateurs.
- Ils accompagnent et soutiennent les Éco-animateurs.

### LES RESPONSABLES LOGISTIQUES

- En lien avec leurs missions, ils gèrent la logistique du pôle selon une approche éco-responsable et sont force de proposition dans leurs champs d'activités pour limiter l'empreinte écologique des établissements et services du pôle.



# ON AGIT.

## ➡ Engagement n°1

### Des aliments de qualité et adaptés

- Mise en place d'un Comité technique « Restauration »
- Rédaction d'un cahier des charges pour les fournisseurs, avec des objectifs contractuels : qualité produits (label), circuits courts, saisonnalité, part entre surgelés et produits frais, réduction des emballages individuels ...
- Elaboration de menus plus équilibrés en fonction des types d'accompagnement et des profils : enfant, adulte, travailleur ESAT, personne hébergée ...
- Déploiement d'un plan de formation cuisines et services : alimentation santé, cuisine « antigaspi », recettes végétariennes ...
- Amélioration de la qualité des produits et développement de menus végétariens
- Amélioration des goûters et réduction du "grignotage"

## ➡ Engagement n°2

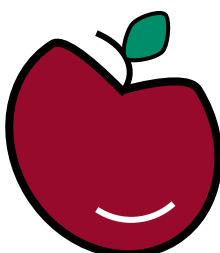
### Moins de gaspillage alimentaire

- Tri et traitement des déchets alimentaires et suivi par indicateurs
- Définition des profils et besoins des publics accueillis par type d'établissement
- Optimisation du circuit de commandes et de production des repas

## ➡ Engagement n°3

### Du plaisir à manger, à cuisiner...

- Mise en place d'un service hôtelier : adaptation des quantités servies, animation du service ...
- Plan de formation « Service » en particulier pour la liaison froide
- Renforcement du lien Cuisine Centrale - Equipes de service
- Développement des espaces d'échanges avec les cuisiniers et équipes de service (commissions, CVS...)
- Implication des personnes accueillies dans l'élaboration des menus
- Implication des professionnels pour la sensibilisation sur le « bien manger », le gaspillage, le tri ...



📌 Action transversale Associative



## LE BILAN CARBONE 2024 - Arseaa

Les transports et les déplacements c'est **48.4 %** de nos émissions

Déplacements au total : **3518 tonnes de CO<sub>2</sub>**

Trajets domicile-travail **2268 tonnes** = ✈️ 1281 allers-retours Paris ↔ New-York

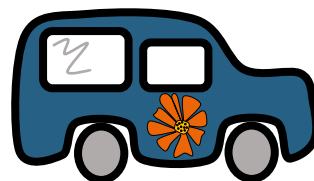
Trajets internes **1249 tonnes** = ✈️ 681 allers-retours Paris ↔ New-York

# ON AGIT.

## ➡ Engagement n°4

### Plus de trajets en mobilité douce

- Réalisation d'une enquête mobilité approfondie 📄
- Mise en place d'une plateforme de covoiturage 📄
- Mise en place d'équipements facilitant l'usage du vélo : parking sécurisé, douche, vestiaire...
- Travail sur l'accessibilité des sites avec les opérateurs et collectivités (ex : bornes « vélib », types d'abonnements possibles, navettes ...)
- Communication sur la prise en charge employeur : abonnement SNCF, Tisséo... 📄
- Evolution de l'accord d'entreprise mobilité à étudier 📄



## ➡ Engagement n°5

### Des trajets en voiture réduits et optimisés

- Mise en place d'un outil de gestion de flotte des véhicules 📄
- Développement de l'autopartage (intra-pôle et inter-pôle)
- Mise en place d'une plateforme de covoiturage pour les événements associatifs 📄
- Déploiement des équipements permettant des réunions efficaces en visio
- Encouragement de l'utilisation du train plutôt que l'avion
- Adaptation des modes d'acquisition des véhicules et équipements en fonction des usages : location longue durée, mutualisation, cession inter-pôle ...
- Poursuite des formations éco-conduite et adaptation de leur fréquence



## LE BILAN CARBONE 2024 - Arseaa

L'énergie constitue 26.6 % de nos émissions

1936 tonnes de CO<sub>2</sub> = 620 ans de chauffage au gaz d'un logement de 80 m<sup>2</sup>

# ON AGIT.



## Engagement n°6

### Une consommation d'énergie maîtrisée

- Poursuite des audits énergétiques et bâtimentaires permettant l'ajustement des plans pluriannuels d'investissement
- Actualisation du plan de sobriété
- Etude du juste besoin pour tout nouvel équipement et choix d'appareils moins énergivores, de systèmes bas carbone - Adaptation des énergies de cuisson
- Adaptation de la plateforme d'indicateurs Écolibri pour améliorer le pilotage des consommations énergétiques et de l'eau
- Mise en place des outils de pilotage des systèmes de chauffage et de refroidissement et réglage technique périodique des équipements : chauffage, maintenance, désembouage, réseau chauffage...
- Suivi des actions avec les bailleurs sociaux, notamment sur le volet énergétique
- Calorifugeage des réseaux de chauffage et de l'eau chaude sanitaire
- Relamping LED des éclairages intérieurs et extérieurs, mise en place de détecteurs de présence



## Engagement n°7

### Des sources d'énergies décarbonées

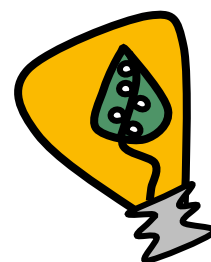
- Remplacement systématique des chaudières fioul et gaz par des sources d'énergie moins carbonées
- Développement des énergies renouvelables : solaire thermique, photovoltaïque, éolien
- Développement de la récupération d'énergie fatale (énergie souvent perdue ou non utilisée)
- Facilitation de l'accès aux bornes électriques pour les véhicules par les professionnels
- Electrification de la flotte des véhicules



## Engagement n°8

### Des bâtiments et des environnements durables

- Finalisation de la charte bâtiment durable et des outils associés : cahiers des charges, procédure de consultation ...
- Sélection des prestataires et fournisseurs qui adhèrent aux orientations associatives et favorisent leur mise en place
- Sensibilisation aux enjeux liés à l'usage des locaux
- Prise en compte systématique de l'environnement des projets immobiliers : végétalisation, orientation, situation géographique, accessibilité ...
- Gestion et préservation de la ressource en eau
- Préservation et favorisation de la biodiversité







## LE BILAN CARBONE 2024 - Arseaa

481 tonnes de CO<sub>2</sub> liées à l'achat de voitures = 🚗 55 fois le tour de la terre

84 tonnes de CO<sub>2</sub> liées à l'achat de médicaments = 🚗 10 fois le tour de la terre

# ON AGIT.



## Engagement 9

### Moins de déchets, plus de recyclage

- Suivi des déchets par type et modes de traitement
- Recyclage des équipements informatiques 🔄
- Développement des possibilités de réemploi et partage au sein de l'association 🔄
- Développement des achats de matériels reconditionnés
- Suppression et remplacement des contenants à usage unique
- Etude d'opportunité pour de nouvelles activités d'ESAT / Entreprise Adaptée 🔄

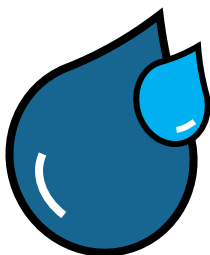


## Engagement 10

### Des achats pour une consommation responsable

- Mise à jour de la Politique Achats Durables et Responsables avec une attention portée à l'origine des biens et services, aux process de fabrication, à la fréquence d'achat, aux modalités de livraison, à l'empreinte carbone 🔄
- Intégration du volet numérique dans la Politique Achats Durables et Responsables (qualité des postes, amortissement...) 🔄
- Ajout de clauses spécifiques dans les contrats pour un suivi régulier des achats et des consommations 🔄
- Renforcement des exigences vis-à-vis des fournisseurs et prestataires 🔄
- Rationalisation des équipements et réseaux numériques (uniformisation, consommation énergie, ...) 🔄

🔄 Action transversale Associative



# Se former, sensibiliser & communiquer

Formation, sensibilisation, communication sont trois leviers qui permettent à chaque partie prenante de l'Arseaa de contribuer activement à ce plan d'action Développement Durable.

Ces leviers sont activés au niveau associatif (Plan de Développement des Compétences, plan de communication, événement associatif des éco-animateurs ...) ainsi qu'au niveau de chaque pôle ou équipe.



Plus que jamais, les éco-animateurs, volontaires parmi les professionnels et les personnes accueillies et accompagnées, ont toute leur place pour :

- Être à l'écoute des idées
- Repérer les bonnes pratiques des équipes et des personnes accompagnées
- Être force de proposition auprès des référents des plans d'action de pôle
- Soutenir les actions portées par leur Pôle et être un relai auprès de leurs pairs

**COMMUNICATION** | Pour accompagner la démarche Développement Durable, la communication développée s'articule autour de **3 grands objectifs** :

<b>COHÉRENCE</b>	<ul style="list-style-type: none"> <li>• Rappeler les engagements pris</li> <li>• Relier nos actions aux objectifs</li> </ul>	➡	<b>Démarche structurée</b>
<b>VALORISATION</b>	<ul style="list-style-type: none"> <li>• Faire la promotion des projets</li> <li>• Encourager les initiatives</li> </ul>	➡	<b>Démarche créatrice de valeur</b>
<b>ACTION</b>	<ul style="list-style-type: none"> <li>• Mettre en avant les bénéfices pour les personnes accompagnées, les professionnels et les impacts à plus longs termes</li> <li>• Sensibiliser, pousser à agir, montrer que c'est possible !</li> </ul>	➡	<b>Démarche à impact</b>



**Retenons ici l'importance de :**



Déployer un plan de communication associatif annuel



Poursuivre les actions de sensibilisation régulières



Intégrer la dimension « transition écologique » dans les programmes de formation de notre école Inkipit



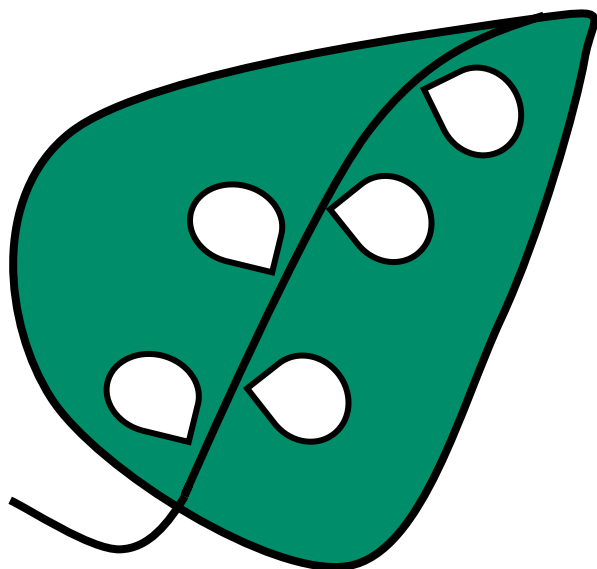
Sensibiliser, former les personnes accueillies aux enjeux et impacts de la transition écologique



Poursuivre l'animation de la communauté des Éco-animateurs et soutenir l'implication de tous

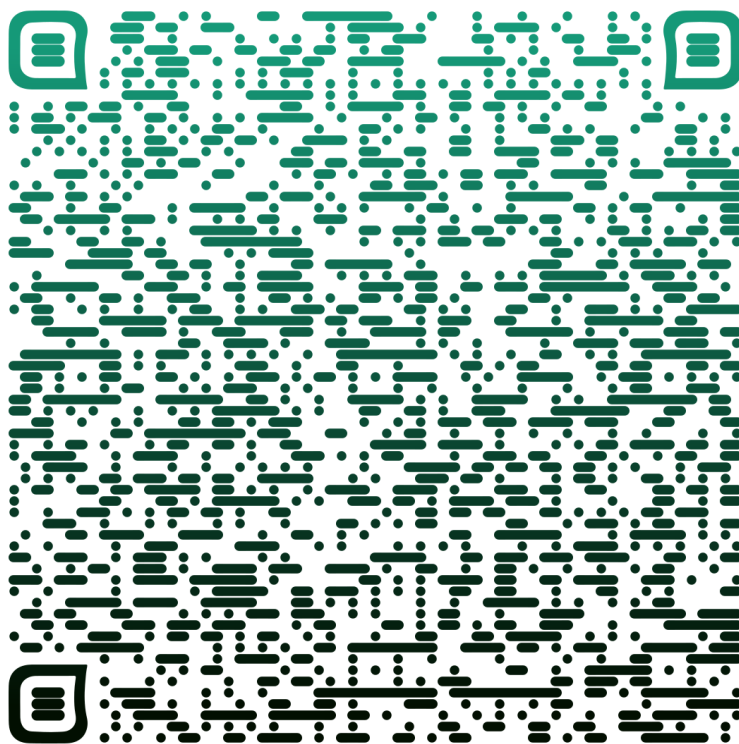


Encourager chacun à réaliser un bilan carbone individuel



**Connaissez-vous votre  
empreinte écologique  
individuelle ?**

***PASSEZ LE TEST !***





**Arseaa | Direction générale | 7 Chemin de Colasson 31100 Toulouse**

— Reconnue d'Utilité Publique | Agréée ESUS —

**Elaboration - Rédaction** | Direction Finances, Patrimoine et Développement Durable Arseaa

**Conception - Illustration** | Direction de la communication Arseaa

**Impression** : CAZAUX imprimerie labélisée Imprim'vert - PEFC

© 2025 Tous droits réservés